

**BASI PORTAFUSIBILI NHV – NHG****GRANDEZZA: 2****Caratteristiche generali:**

- Tipo prodotto: basi portafusibili per fusibili a coltello serie NH;
- Tensione nominale: 690V AC;
- Famiglie: unipolari e tripolare;
- Versioni: per fissaggio a vite (NHV) e per fissaggio su guida DIN (NHG);
- Dimensioni: NH-2;
- Conformi alle norme: CEI 32-1, CEI 32-4, IEC 60269-1, IEC 60269-2, DIN 43620;
- Corpo in materiale plastico (poliammide + 25% fibre di vetro / Grado di autoestinguenza: UL94-V0);
- Contatti in rame argentato;
- Materiale bulloneria: acciaio qualità 8.8;
- Corrente nominale: fino a 400A;
- Temperatura operativa: -20°C / +70°C

**BLADE TYPE NHV - NHG FUSE BASES****SIZE: 2****General characteristics:**

- *Product type: fuse bases for blade type NH fuses;*
- *Rated voltage: 690V AC;*
- *Groups: one-pole and three-poles;*
- *Versions: screw fixing type (NHV) and fixing on DIN rail (NHG);*
- *Dimensions: NH-2;*
- *Conform to: CEI 32-1, CEI 32-4, IEC 60269-1, IEC 60269-2, DIN 43620;*
- *Thermoplastic material body (poliammide + 25% fiber glass / Sel extinguishing degree: UL94-V0);*
- *Silver plated copper contacts;*
- *Screws / nuts material: steel quality 8.8;*
- *Rated current: up to 400A;*
- *Operating temperature: -20°C / +70°C;*

**Foto dei prodotti / Products images**

Pagine totali del documento: 4

*Document total pages: 4*

Ultimo aggiornamento: 13 dicembre 2016

*Last updated: 13th December 2016*



## Codici e caratteristiche principali:

## Codes and basic characteristics:

PORTAFUSIBILI UNIPOLARI / SINGLE POLE FUSE BASES						
grandez. size	Codice code	tipo type	fissaggio fixing	In (A)	Vn (V)	conf pack
2	2504210	Standard	a vite by screw	400	690	3
	2504211	Con protezioni With protections	a vite by screw	400	690	3
	2504212	Standard	a vite o su guida DIN by screw or on DIN rail	400	690	3
	2504213	Con protezioni With protections	a vite o su guida DIN by screw or on DIN rail	400	690	3
	2504214	Con micro With microswitch	a vite o su guida DIN by screw or on DIN rail	400	690	1

PORTAFUSIBILI TRIPOLARI (in corpo unico) / THREE POLES FUSE BASES (in one body)						
grandez. size	Codice code	tipo type	fissaggio fixing	In (A)	Vn (V)	conf pack
2	2504230	Standard	a vite by screw	400	690	3
	2504231	Con protezioni With protections	a vite by screw	400	690	3
	2504232	Standard	a vite o su guida DIN by screw or on DIN rail	400	690	3
	2504233	Con protezioni With protections	a vite o su guida DIN by screw or on DIN rail	400	690	3
	2504234	Con micro With microswitch	a vite o su guida DIN by screw or on DIN rail	400	690	1

Potenza dissipabile massima: 45W per polo

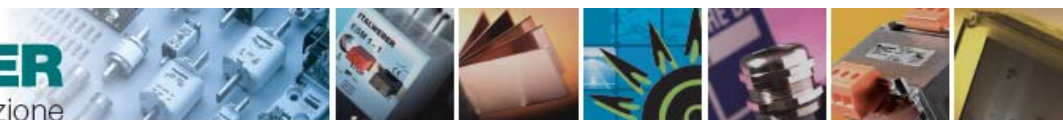
Connessioni: terminali M10;

Forza di serraggio massima: 32Nm;

Max power dissipation: 45W per pole

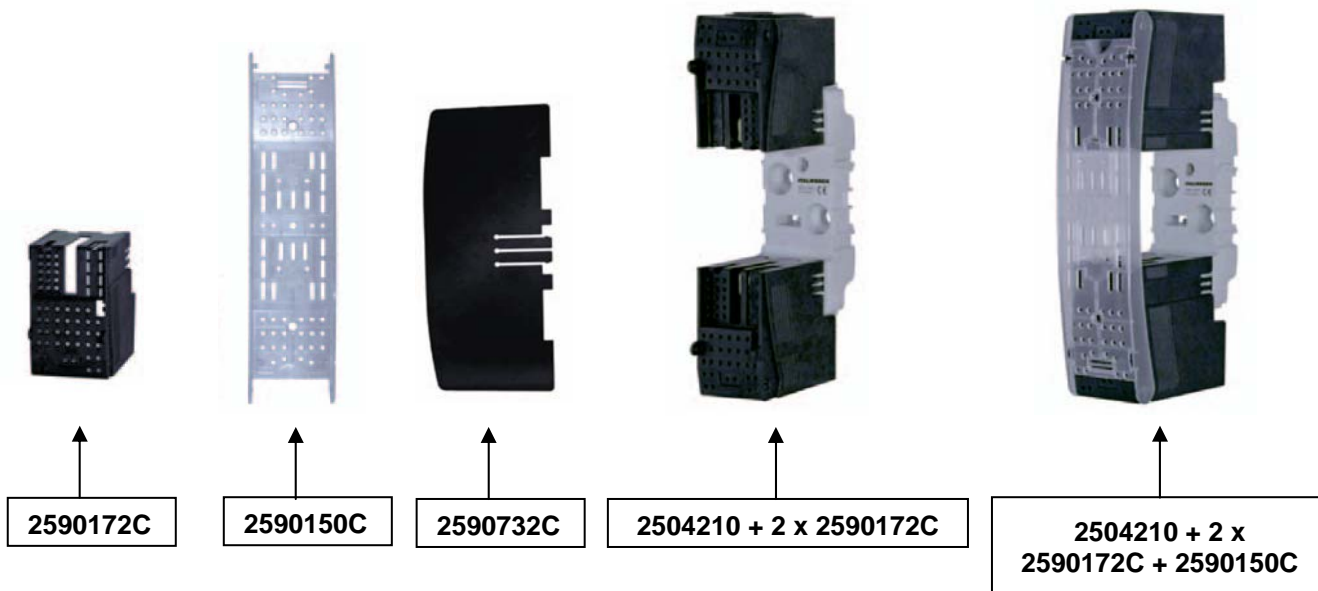
Connections: M10 terminals;

Max tightening torque: 32Nm;



## Accessori per basi NH-2 / Accessories for NH-2 fuse bases

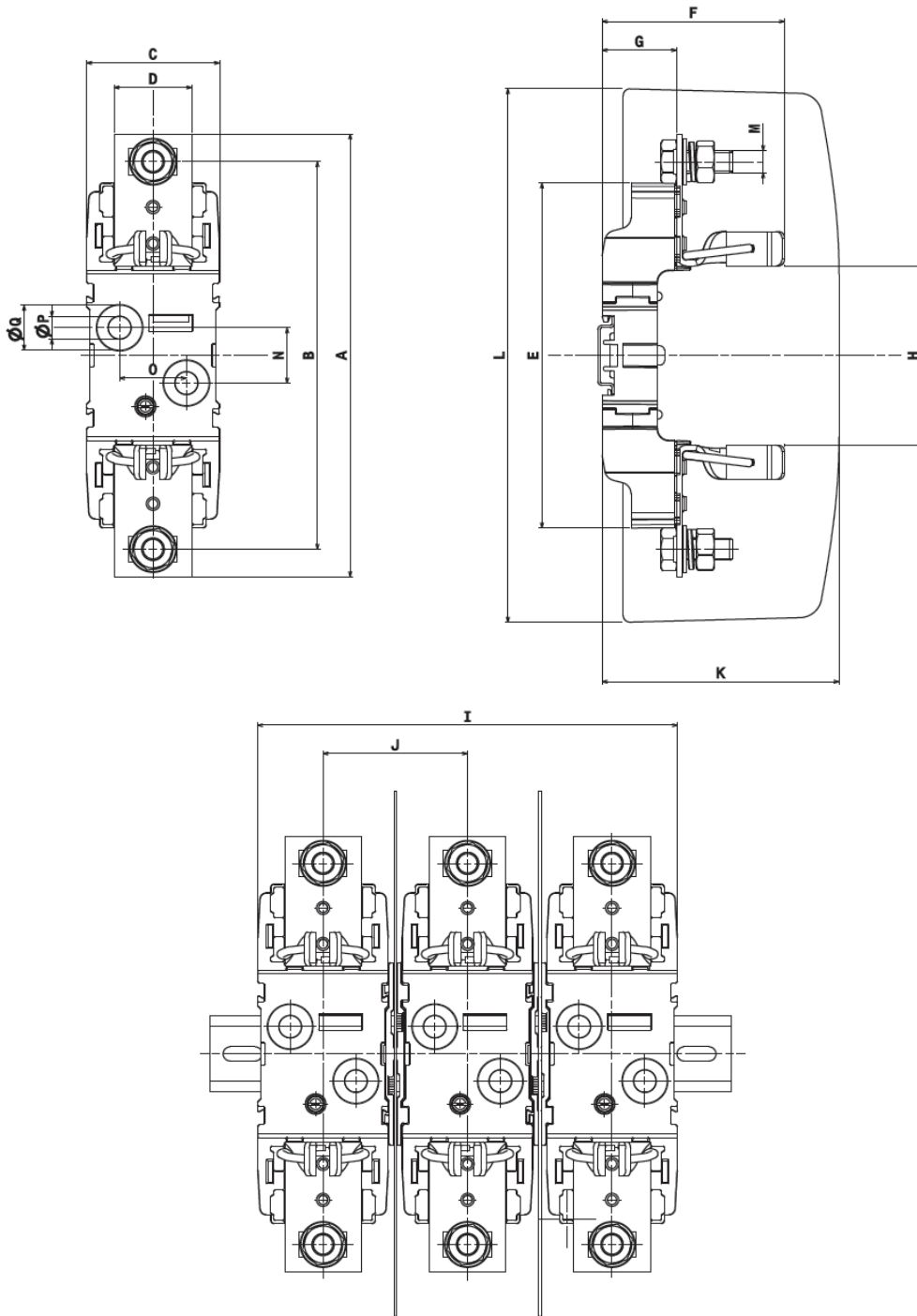
Codice code	descrizione description	conf pack
2590172C	Calotta protezione pinze / <i>Protective cover for contacts</i>	6
2590150C	Calotta trasparente protezione totale / <i>Transparent cover for fuse protection</i>	3
2590732C	Separatore / <i>Separating plate</i>	2
2590410C	Adattatore / <i>Adapter</i>	1
2590172CM	Calotta protezione pinze con micro / <i>Protective cover for contacts with micro</i>	1
2590252	Microinterruttore / <i>Microswitch</i>	1





**Disegno (dimensioni in mm):**

**Drawing (dimensions in mm):**



A	B	C	D	E	F	G	H	I	J	K	L	M	N	O	P	Q
225	200	60	35	156	88	33,5	81	192	66	115	266	M10	25	30	10,5	20,5